

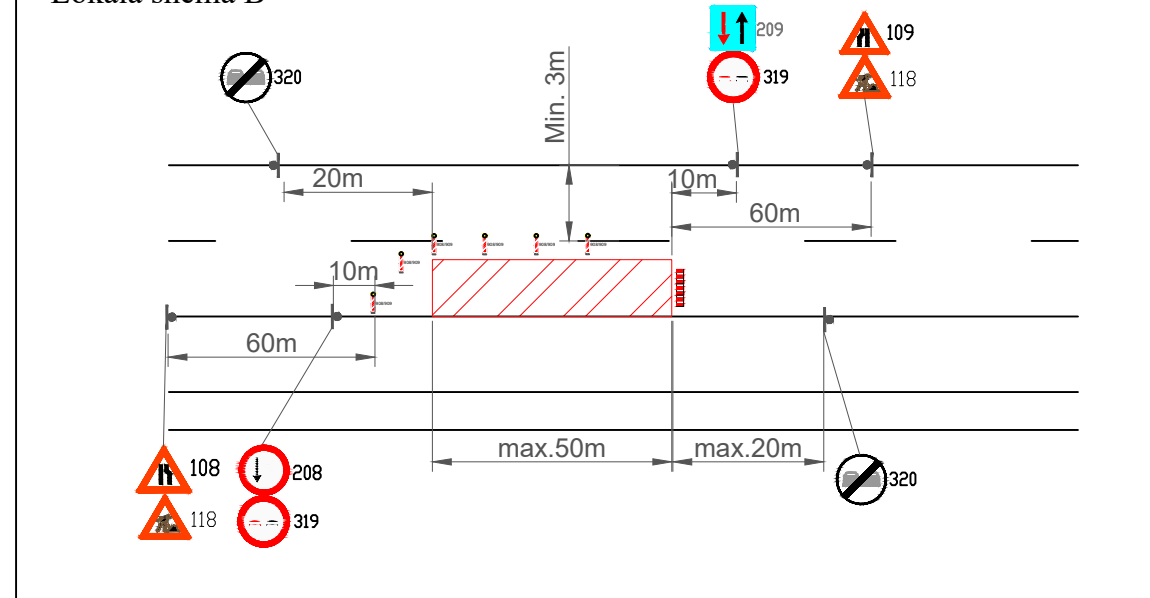


Par karšu pārliuku www.balticmaps.eu Samaksāts SIA "Baltic Trailer Service"

Piezīmes:

1. Būvdarbu vietas aprīkojums izmantojams visu būvdarbu veikšanas laiku t.sk. pēc darba laika beigām un brīvdienās.
2. Aprīkojumu izvietot atbilstoši MK noteikumu Nr. 421 "Noteikumi par darba vietu aprīkošanu uz ceļiem" prasībām.
3. Ceļa zīmes izgatavot un uzstādīt atbilstoši standartam LVS77 "Ceļa zīmes" prasībām.
4. Nodrošināt piebraukšanas iespējas iedzīvotājiem, operatīvajam transportam un atkritumu izvedējiem.
5. Nodrošināt drošu gājēju kustību, būvbedres norobežot ar signāllentām un palīgbarjerām. Pārrokot gājēju ietves, nodrošināt gājēju tiltiņu ne mazāk kā 1,5m platu.
6. Esošas ceļa zīmes nav paredzēts demontēt / aizklāt.
7. Shēmas uzstādīšanas un demontāžas laikus fiksēt būvdarbu žurnālā.
8. Ceļa zīmes Nr. 118 uzstādīt 50-60m pirms būvdarbu zonas sākuma. Ceļa zīmes nr. 118+814/815/816 uzstādīt 20-25 m pirms krustojuma.
9. Mehānismiem atrodoties uz brauktuves, pielietot lokālo shēmu B.
10. Pirms nobrauktuvju uz īpašumiem pārrakšanas, savlaicīgi informēt iedzīvotājus par gaidāmajiem ierobežojumiem.

Lokālā shēma B



Šķersnorobežojums - barjera vai viopusīgie vadstatņi, maks. 2m attālumā cits no cita, slīpumā 1:3 (1:2) pret brauktuves malu. Vismaz 3 viopusīgas signālugunis.

Garennorobežojums - divpusīgie vadstatņi maks. 10m attālumā cits no cita. Ietecama divpusīga signālugunis uz katra otrā vadstatņa.

Ietves garennorobežojums - palīgbarjera.

Šķersnorobežojums - viopusīgie vadstatņi, maks. 2m attālumā cits no cita, slīpumā 1:3 (1:2) pret brauktuves malu. Vienpusīga signālugunis uz katra vadstatņa vai barjera ar 3 viopusīgām signālugunīm virs tās.

118 Uzstādāmās ceļa zīmes

Remonta zona

201 Esošās zīmes

OBJEKTS	Tālavijas ielas, Ludzā seguma atjaunošanas darbi
BŪVDARBU VEIKŠANAS LAIKS	14.05.2024. - 20.05.2024.
BŪVUZŅĒMĒJS	SIA "Sidlu ceļi", Reģ Nr. 44103093255, adrese: "Kalnieši 22", Pilāti, Valmieras pag, Burntieku Novads, LV-4219
ATBILDĪGAIS DARBU VADĪTĀJS	Uģis Zeibots tālr. 26455418
RASĒJUMS	Satiksmes organizācijas shēma NR.1
IZSTRĀDĀJA	SIA "Baltic Trailer Service", tālr. 27755501